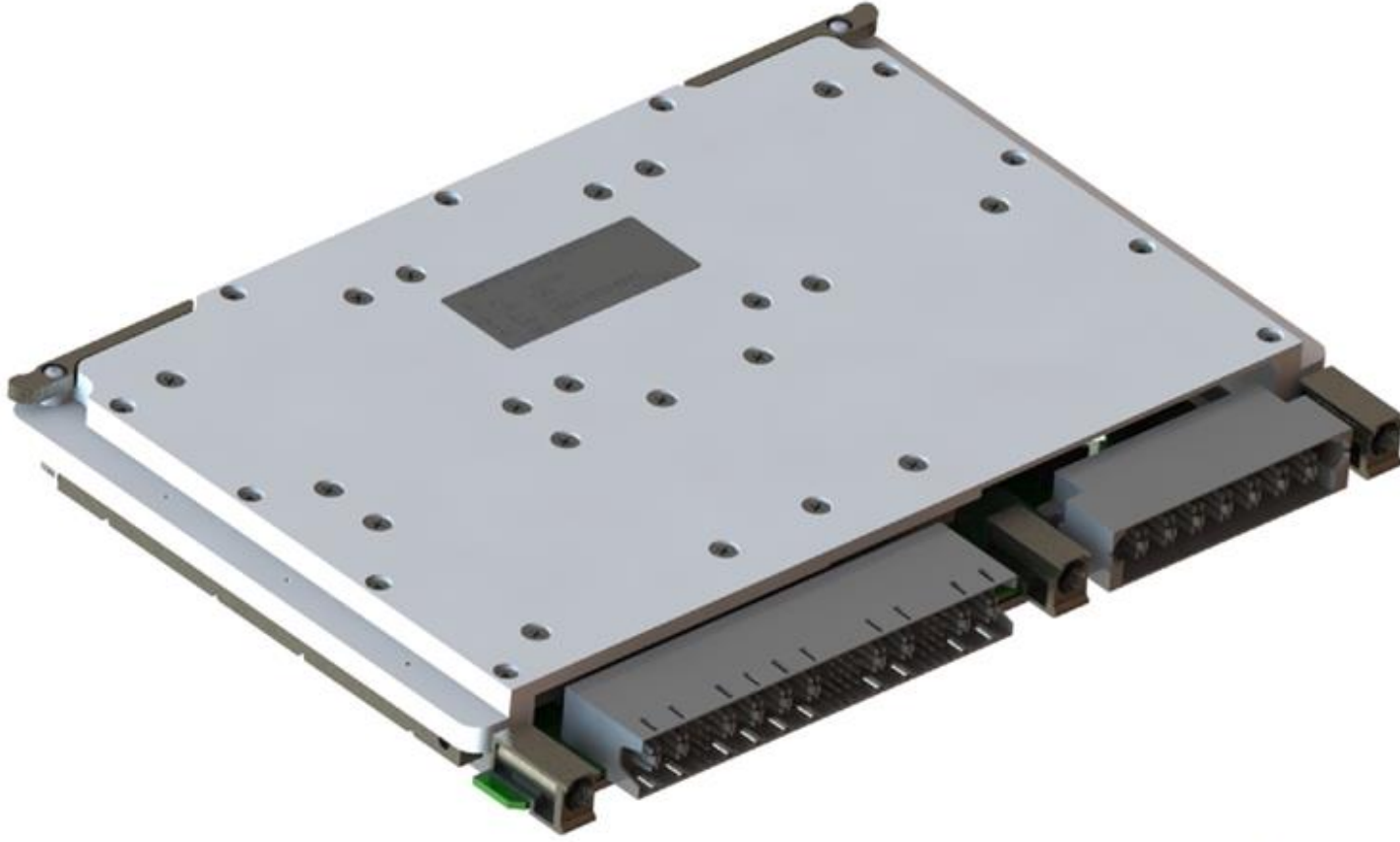


VITA62 28V 1000W Güç Modülü



ASELSAN için tasarlanmış ve üretilmiştir.
Designed and produced for ASELSAN.

Model Numarası <i>Model Number</i>	VITA62.6U.28.M.1K
Giriş Gerilimi <i>Input Voltage</i>	18-36VDC
Giriş Akımı THD <i>Input Current THD</i>	< %5
Çıkış-1 Gerilim/Akım <i>Output-1 Voltage/Current</i>	12VDC (±%1) 60A
Çıkış-2 Gerilim/Akım <i>Output-2 Voltage/Current</i>	5VDC (±%1) 50A
Çıkış-3 Gerilim/Akım <i>Output-3 Voltage/Current</i>	3.3VDC (±%1) 15A
Çıkış Gücü <i>Output Power</i>	1020kW
Verim <i>Efficiency</i>	%88
Kontrol Arayüzü <i>Control Interface</i>	IPMB (Çift kanal, IPMB-A ve IPMB-B)
Koruma <i>Protection</i>	Ters bağlantı, aşırı akım, aşırı gerilim, akım limitleme, aşırı sıcaklık Reverse protection, over current, over voltage, short circuit and over temperature protection
Soğutma <i>Cooling</i>	İletimle Soğutma Conduction Cooling
Çalışma Sıcaklığı <i>Operating Temperature</i>	-40°C ... +85°C
Depolama Sıcaklığı <i>Storage Temperature</i>	-40°C ... +85°C
Nem <i>Humidity</i>	%90'a kadar (yoğuşmasız) / Up to 90% (non-condensing)
Titreşim <i>Vibration</i>	MIL-STD-810G, Metot 514.6 Prosedür I, Cat. 20
Mekanik Şok <i>Mechanical Shock</i>	MIL-STD-810 G Metot 516.6 Prosedür I 40 g 11 ms testere dişi 3 eksen
EMI/EMC	MIL-STD-461F (CE101, CE102, CS101, CS114, CS116, RE101, RE102, RS103, CS118)
Elektriksel Arayüz <i>Electrical Interface</i>	MIL-STD-704F
Ağırlık <i>Weight</i>	2,5kg
Boyutlar (GxYxD) <i>Dimensions (WxHxD)</i>	9.19" L x 6.63" W x 0.95" H (233.4mm x 168.5mm x 24.2mm)